

今、国をあげて推進！トレンドの xAPI

ジンジャーアップの人材ビッグデータ戦略

2023年5月

株式会社ジンジャーアップ

代表取締役 井手 啓人

あらためまして

会社紹介

事業内容

学習管理システムを自社開発・販売を15年以上行っている

eラーニング専門企業です。

eラーニングの全てをワンストップで提供し、教育全般を発展させます。

導入コンサル

- 教育体系構築
- アカウント管理
- 教育コンテンツ管理
- 分析レポート

クリエイティブ

- 教材コンテンツ制作
- 各種ファイル変換

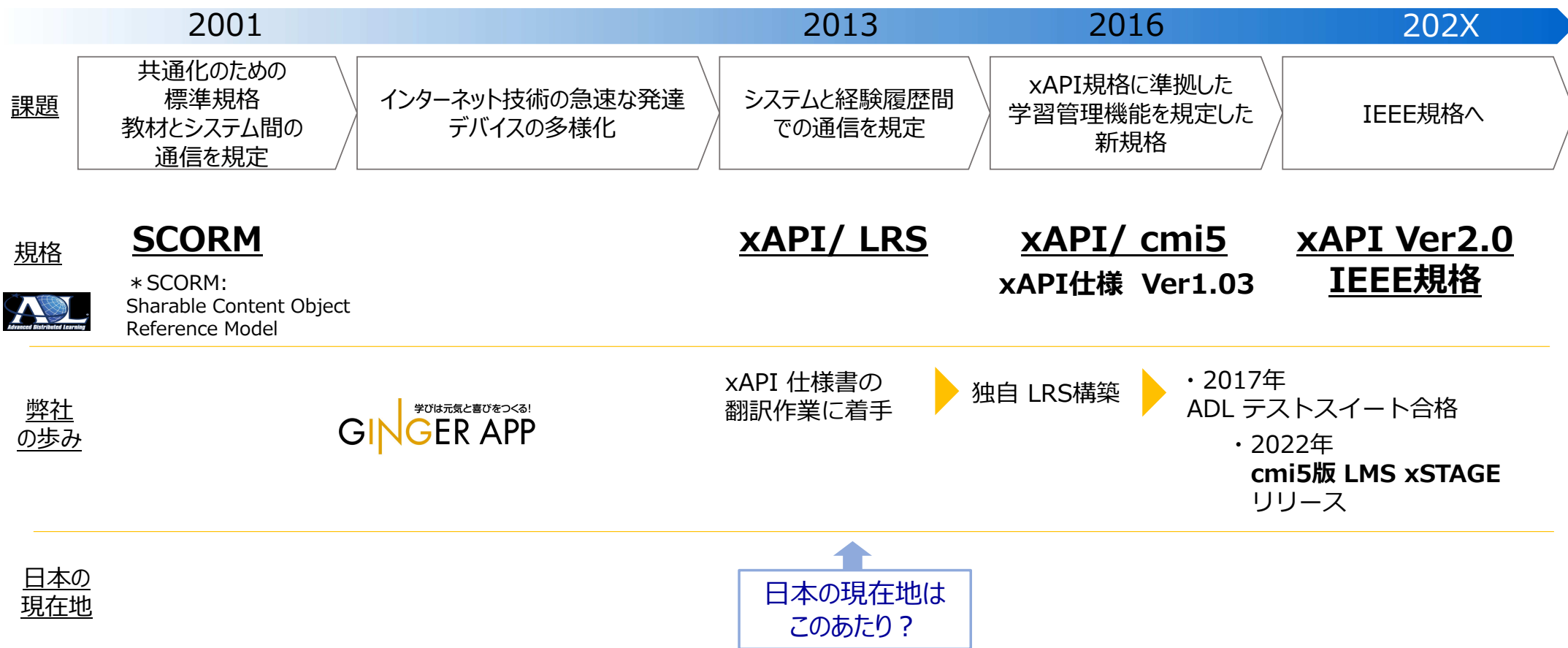
システム運用

- xAPI/LRS
- LMS (学習管理)
- 動画配信
- cmi5



eラーニング標準規格 発展の経緯

eラーニングの標準規格は、その時代の課題とともに発展
xAPI観点での日本の現在地は、まだこれから発展の余地あり



世界標準規格に準拠した多彩なサービス群



2001年



SCORM 規格準拠 LMS
「eラーニングマネージャー」

2013年



ADL認証の独自開発 LRS
「ジンジャーアップ LRS」

2016年



cmi5 規格準拠 LMS
「xSTAGE」

ADLに正式認証されているジンジャーアップ製LRS



GingerApp LRS
GingerApp Company

GingerApp LRS is used for tracking the Experience data of LMSs, Learning applications, Videos, etc. It has the total analyzing function by merging with the other data of business systems. Mainly supply in Japan.



VisCa
Digital Education Institute

VisCa helps you leverage the latest learning standard xAPI to track diversified and distributed learning experiences.



Veracity Learning
Veracity Technology Consultants

The Veracity LRS (Learning Record Store) is a standardized, simple way to collect and analyze performance data. Our LRS is incredibly easy to integrate and use, allowing you to spend time thinking about your content, not your infrastructure.



Trax LRS
Sébastien Fraysse

Trax LRS is an Open Source LRS designed with flexibility in mind. It supports multiple database technologies (MySQL, MariaDB, PostgreSQL, MongoDB) and can be easily extended or customized thanks to its modular architecture (PHP/Laravel). Source code will be delivered at the end of the beta tests.



Learning Locker
HT2 Labs

The most widely installed Open Source LRS in the world, Learning Locker captures and processes xAPI data more reliably, consistently and faster than ever. Use features like persona grouping, statement forwarding and advanced query building to accurately measure and analyze learner performance.



Watershed LRS
Watershed Systems, Inc.

Explore all your learning data in one place and measure how L&D programs are impacting the organization.



Saba Cloud
Saba Software

A complete talent management platform to develop and engage your people.



EXLhub
EXL Inc.



Britannica Knowledge Systems
Fox Training Management System

Britannica Knowledge Systems

Fox is an innovative web-based training management system that optimizes the training, scheduling and operational readiness of complex global training organizations.



OnPoint Digital LRS
OnPoint Digital Inc.

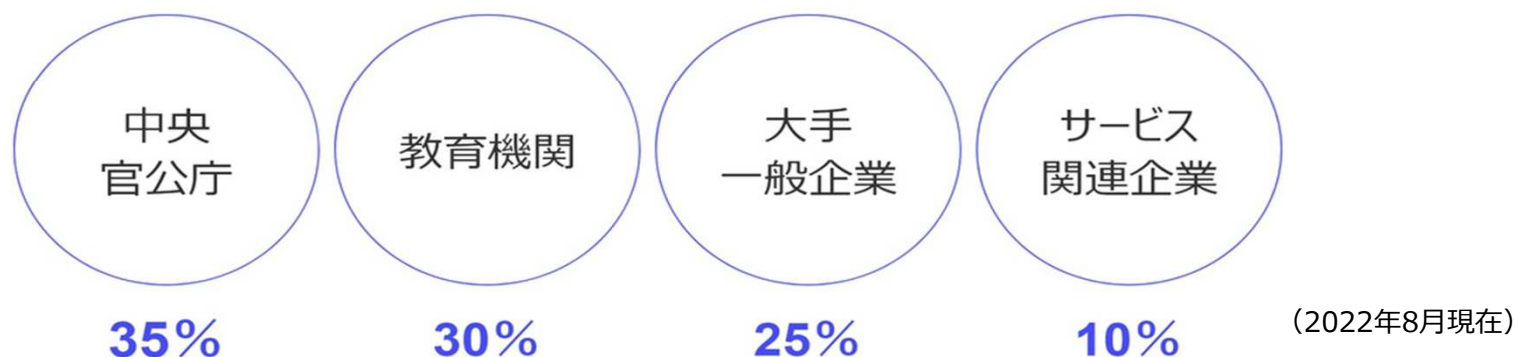
OnPoint's Integrated LRS works with our primary SQL-based database to collect, analyze and operationalize real-time informational services for enterprise learning.

全世界で20数社程度
日本では弊社のみ

<https://adopters.adlnet.gov/products/all/0>

取引先一覧／取引実績

顧客業種別の売上割合



デジタル庁
Digital Agency

防衛省・自衛隊

総務省
Ministry of Internal Affairs and Communications

内閣府
Cabinet Office
内閣府

河合塾

GLOBIS

Canon キヤノン ITソリューションズ株式会社

厚生労働省
Ministry of Health, Labour and Welfare

JETRO
Japan External Trade Organization

【主要取引実績】 デジタル庁、防衛省、内閣官房内閣人事局、内閣府、総務省、農林水産省、厚生労働省、自治大学校、消防大学校、群馬警察、宇宙航空研究開発機構(JAXA)、日本貿易振興機構(JETRO)、情報処理推進機構(IPA)、製品評価技術基盤機構(NITE)、産業技術総合研究所(AIST)、東京大学、慶応義塾大学、島根大学、東京都立産業技術高等専門学校、全国健康保険協会、日本政策投資銀行、医学研究所、河合塾、グロービス、NEC、NECマネジメントパートナー、NTTコムウェア、キヤノンITソリューション、富士電機、大正製薬、塩野義製薬、住友商事、鴻池運輸、三菱UFJリース、日企、コメ兵、ニュートンフィナンシャルコンサルティング、太陽ホールディングス、アイシン精機、イビデン、シチズン、外為ドットコム

ビッグデータと LRS

ジンジャーアップならではの強み

ビッグデータ化のためには、「相互互換性」が重要
= 認証されたLRSであることがポイント

1. 自主開発でADLに正式認証を受けたLRSを有すること

運用最適化のためのチューニング、必要に応じての機能付加にも対応可能です。

世界には複数の認証LRSが存在しますが、海外のサービスにおいて、日本同様のサポートは期待できません。日本語でのLRSのご利用が効率的です。

2. xAPI仕様のLRSを活用した多くの導入実績を有すること

xAPI 化を成功させるためには、アウトプットの利用目的設定から、それに必要なスタディログの決定と最適なステートメント定義の設計が重要です。弊社は、いくつもの導入実績において、それら一連のサポートを充実させてきております。

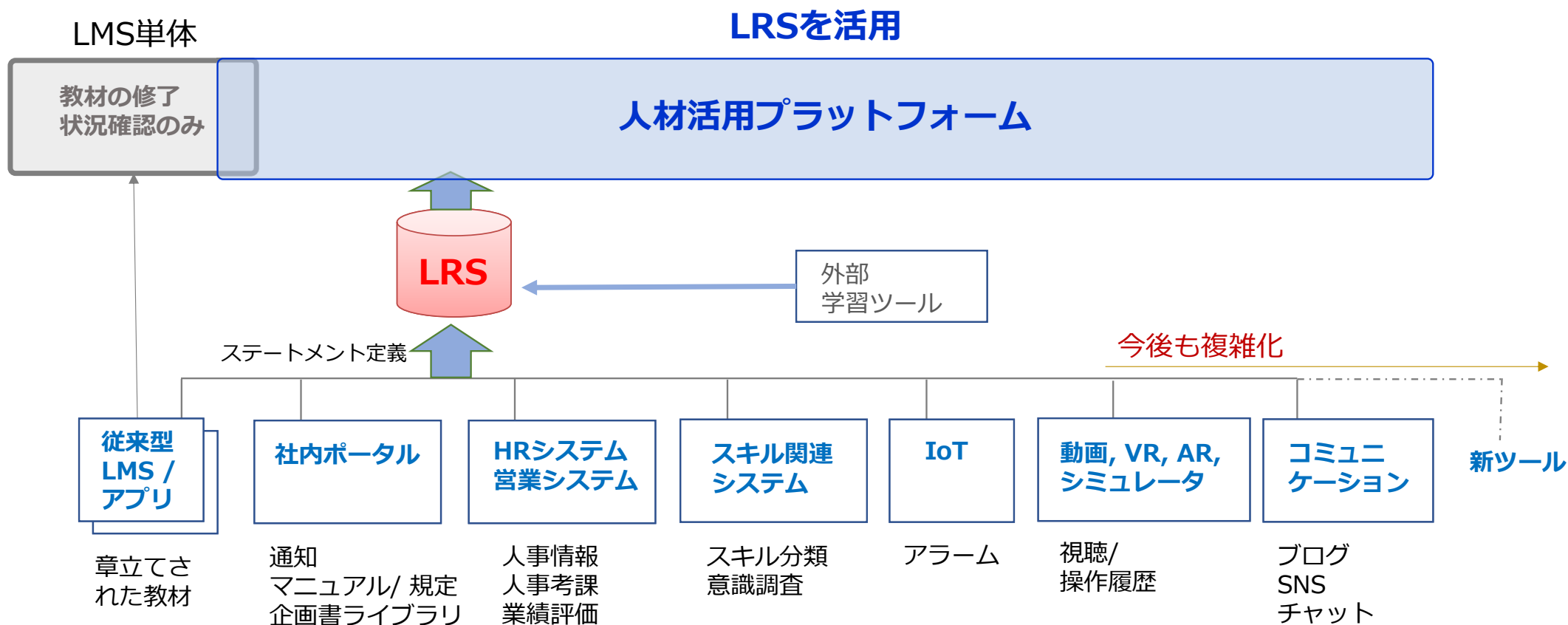
3. グローバル動向や国の方向性とも連動

xAPI に続く、その拡張版である cmi5 仕様の LMSを開発できているのは、世界でも弊社のみ。

常にグローバルのコミュニティ、デジタル庁や政府関連との意見交換・連携も行い最新情報を把握しています。

すでに世界の先進企業は気付いている

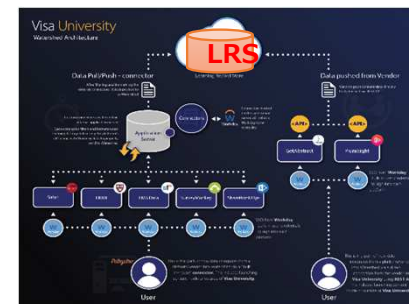
あらゆるデジタルコンテンツの経験データを **LRS に集約** して
社員のスキルアップと組織のビジネス成果向上に活用。



『事例1』 世界では既に多くの企業がLRSを活用して業績を向上させている

■ **ウォルマート**（超大手食料品店チェーンの多国籍企業）：複数のプラットフォームに存在していた学習データを企業全体で一元化して統合。LRSのデータに基づいてAIを活用し、従業員が、自身のスキルを把握し、意欲がわく真の適応型学習環境を構築。

■ **Visa(クレジットカード)**：LRSで従来の学習とは異なるユーザー体験の構築・獲得
コースの修了を追跡するだけでなく、トレーニングを受けた後にスキルを発揮する従業員を捉えたいと考え、従業員の経験値や業務活動の履歴データをLRSに統合。自身のパフォーマンスを実感させることによって、従業員の意欲を引き出し、業績の向上につながった。

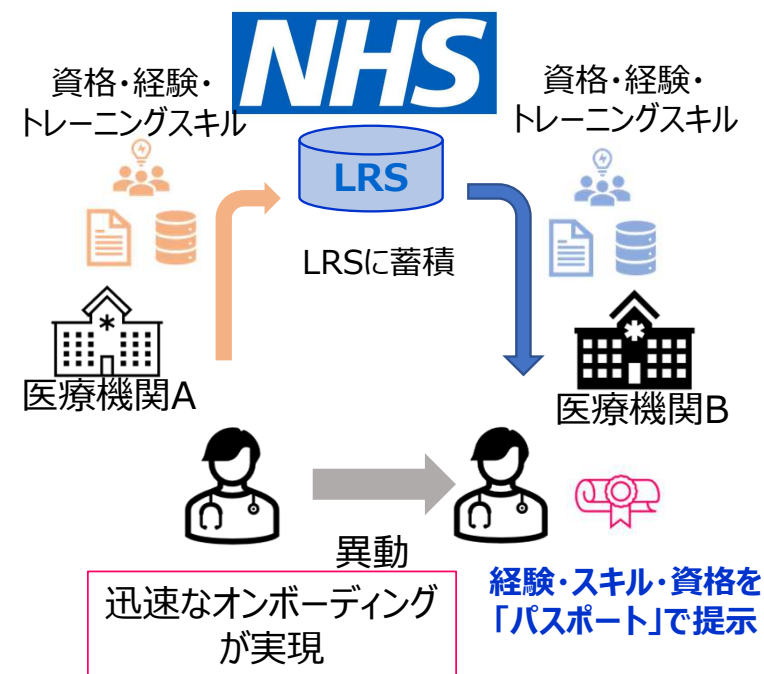


■ **ヤム・ブランズ**（ケンタッキーフライドチキン・ピザハット等、世界中で展開するファストフード企業）
LMSの学習履歴だけのデータではなく、業務上のIoTデータ（たとえば業務において、オーブンの温度を一定に保っているかのセンサーデータ）もLRSに統合し、個人に合った最適な学習を実施することで、個人のパフォーマンスと業務の品質向上を結び付けることができた。

『事例2』 英国NHS LRSを活用し、資格や経験を可視化、証明

【課題】看護、介護のスタッフは、異動先の現場の要件を満たす「経験・資格」の管理チェック期間は現場の職務につけず、待たなければならなかった。
(NHS全体では年間40万回以上発生)

■英国 NHS (国民保険サービス) :
看護、介護スタッフの資格、経験、研修履歴等をLRSに統合することで、異動の際、自身の経験や資格をすぐに証明することができ、「要件チェック」の時間が劇的に削減。
即座に現場の職務につくことができ、本来の患者へのケア時間を充実させることができるようになった。

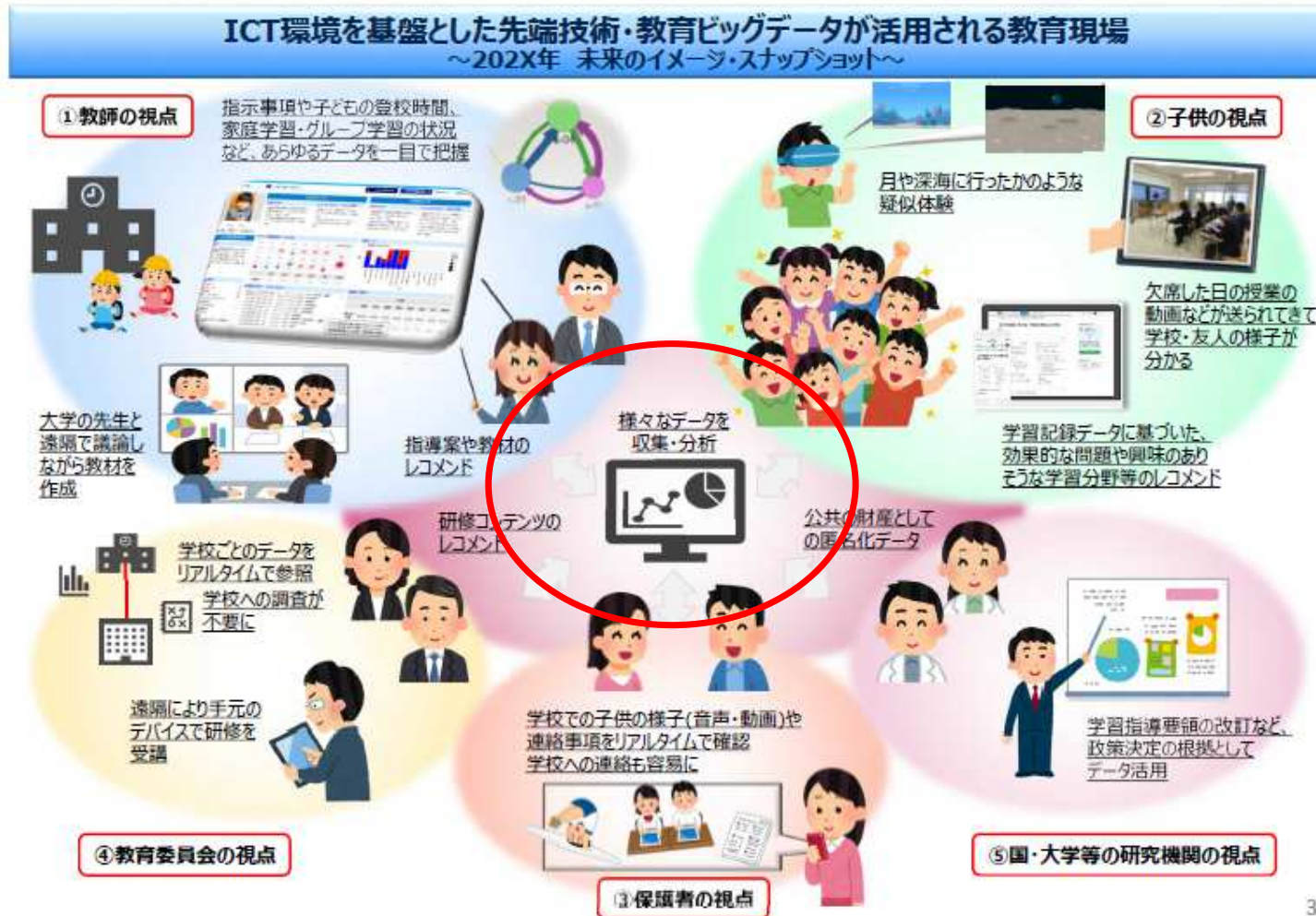


※NHS:
National Health Service 英国の国民保健サービス

<https://customers.microsoft.com/en-us/story/1348169400682329017-nhs-foundation-trust-health-provider-m365>

日本の動き

文科省：教育ビッグデータの利活用



3

出典) 『「新時代の学びを支える先端技術活用推進方策(最終まとめ)」について』(令和元年6月25日)から加工

文科省が初指針 : 900万人の学習端末データ活用へ 授業や政策改善

文科省もようやく動きだす

2003年2月6日 日経新聞

900万人学習データ活用へ

デジタル端末に蓄積 授業や政策改善

文科省初指針

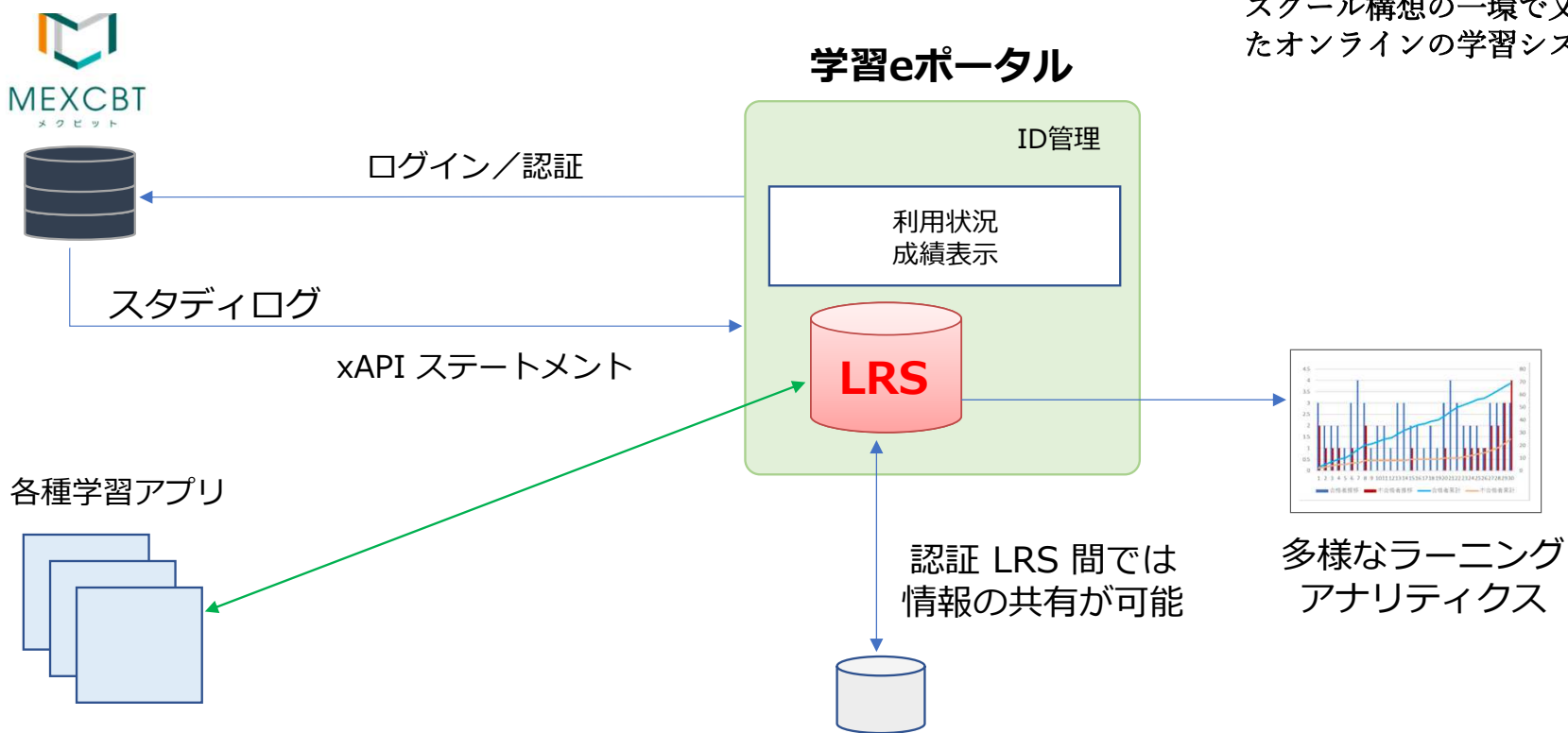
【本紙記者取材】文科省は、学習データを活用して、授業や政策改善につなげることを目指す。文科省は、学習データを活用して、授業や政策改善につなげることを目指す。文科省は、学習データを活用して、授業や政策改善につなげることを目指す。

文科省は、学習データを活用して、授業や政策改善につなげることを目指す。文科省は、学習データを活用して、授業や政策改善につなげることを目指す。文科省は、学習データを活用して、授業や政策改善につなげることを目指す。

文科省は、学習データを活用して、授業や政策改善につなげることを目指す。文科省は、学習データを活用して、授業や政策改善につなげることを目指す。文科省は、学習データを活用して、授業や政策改善につなげることを目指す。

文部科学省：MEXCBT 推進により LRS活用

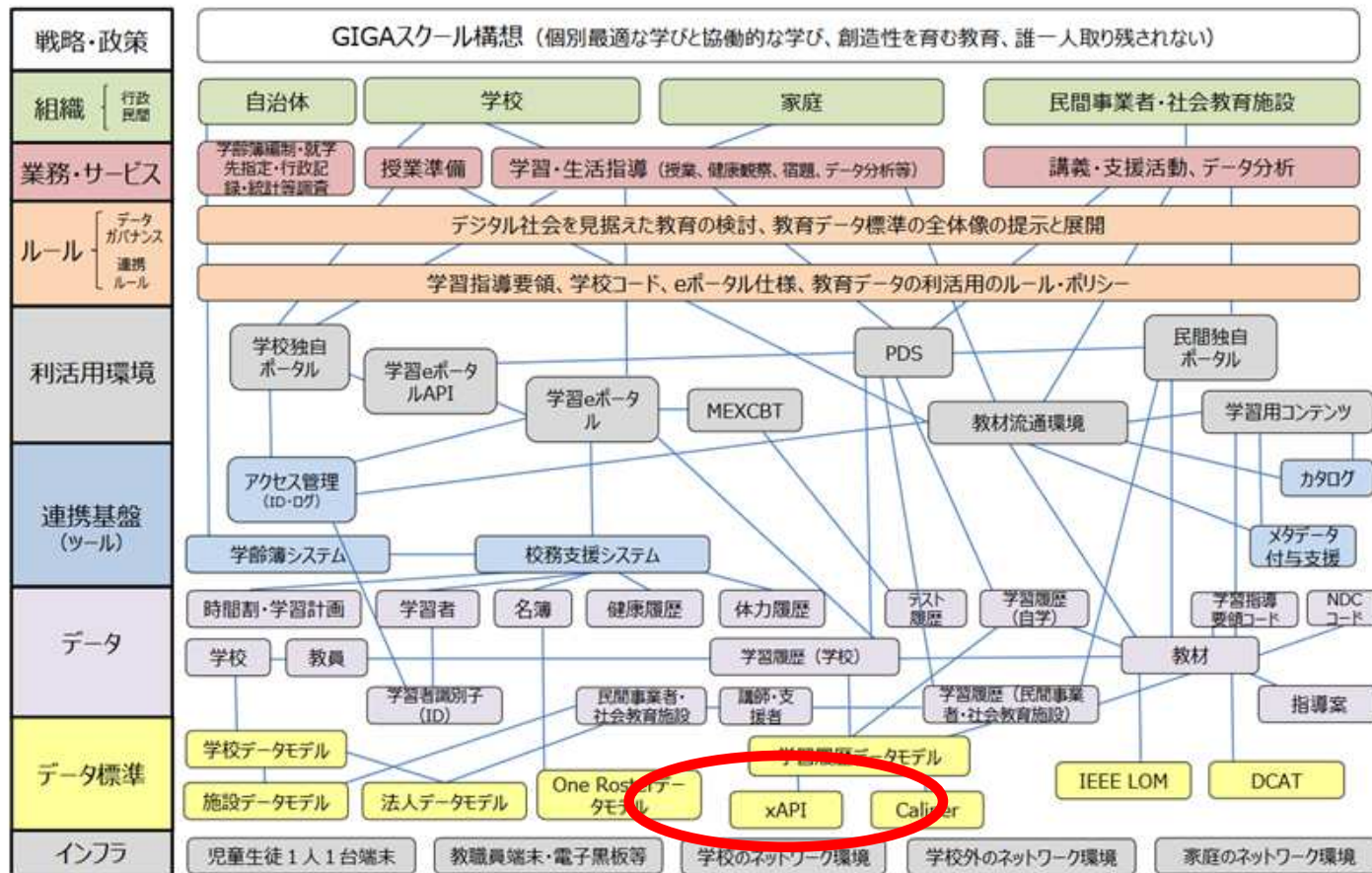
さまざまな学習アプリケーションと連携して、**LRS** に相互運用性のあるデータを記録することで、より高度なラーニングアナリティクスを実施



※MEXCBT (メクビット) とは GIGA スクール構想の一環で文科省が開発したオンラインの学習システムのこと。

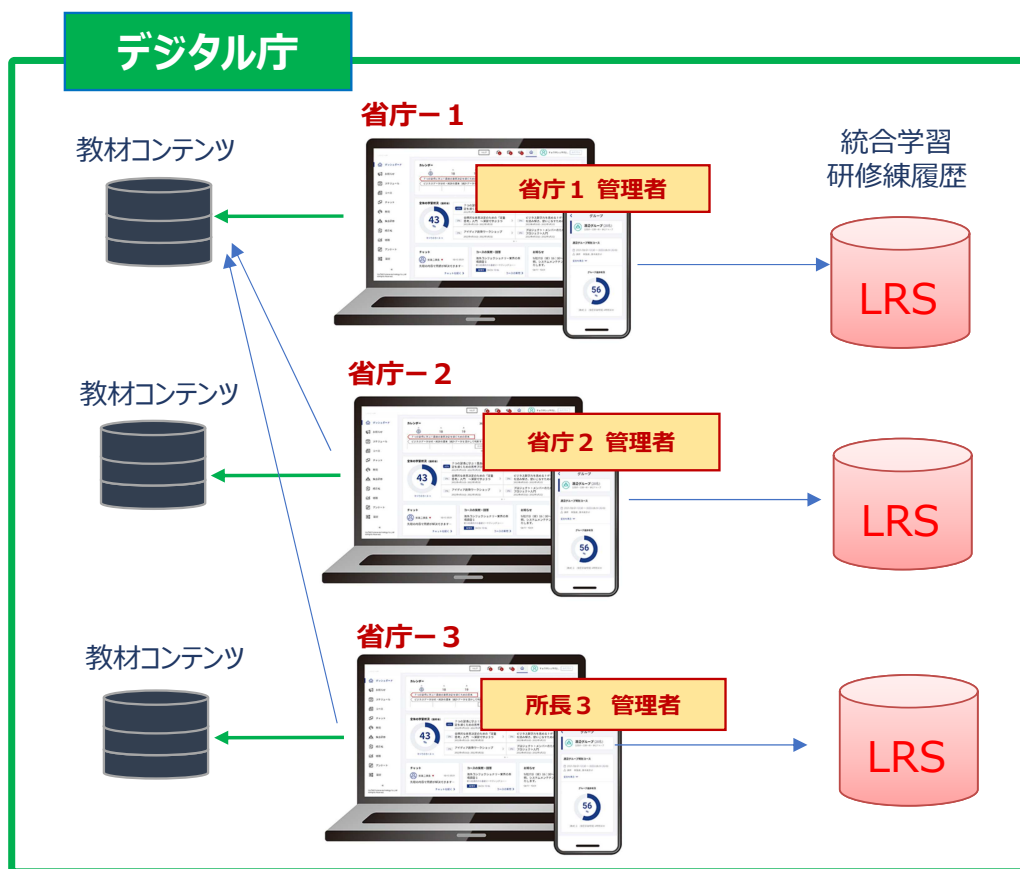
デジタル庁：データ利活用のためのロードマップ - xAPI/ LRS 活用

3. 教育データの蓄積と流通の将来イメージ (アーキテクチャ：初中教育)



出典) デジタル庁「教育データ利活用ロードマップ」策定: 2022年1月7日
https://www.digital.go.jp/news/a5F_DVWd/

【デジタル庁 事例】 各省庁へマルチテナント環境で提供



<マルチテナント環境のメリット>

- 各省庁は**他省庁とは別環境**としてLMSを利用可能
- 各省庁LMSは設定により、**他省庁の教材コンテンツ**を呼び出して利用可能
- デジタル庁が環境を用意するため、各省庁が**個別に購買手続き**などを行うことなく**すぐに利用可能**（AD連携も可能）
- SSOに対応をしているため、**各省庁によるIDパス管理は不要**
- 各省庁での**ユーザー・グループ管理は基本的に不要**

ジンジャーアップ 今後の展望

LRSをベースとしたインテグレーションビジネスへ

各自治体、教育分野、各企業、組織でLRSを活用
新しい取り組みのため「コンサルティングサービス」をご用意

教育分野の
データ利活用

各人にあった個別最適な学びの機会を提供

人的資本の
活用

各個人のパフォーマンス向上

ジンジャー
アップ
今後の展望

LRSをベースとしたインテグレーションビジネスへ
学習履歴、教育だけにとらわれず、eラーニングで培ったノウハウを活かし
「顧客管理」「顧客分析」や「業務分析」等、
全ての分野に事業拡大

ご静聴ありがとうございました。

株式会社ジンジャーアップ

代表取締役 井手 啓人



株式会社 ジンジャーアップ

〒130-0026 東京都墨田区両国 3-25-5 JEI 両国ビル4F

TEL: 03-6659-2448 FAX: 03-6659-2449 <http://www.gingerapp.co.jp> <http://xapi.co.jp/>